

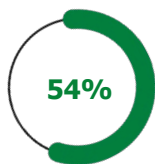


PROFIL DES BÉNÉFICIAIRES

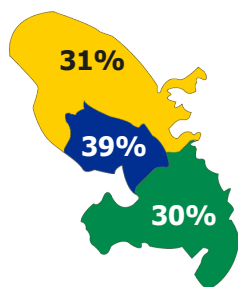
- ▶ Âge moyen : **35 ans**
- ▶ Âge médian : **31 ans**



62% sont de sexe féminin



De niveau 1 à 3



- ▶ Près de 2 bénéficiaires sur 5 vivent dans l'agglomération centre

Avant leur entrée en formation, **55%** des stagiaires ont déjà occupé un emploi :

- **13%** dans la restauration
- **11%** dans les autres activités de services
- **9%** dans le social



6 mois avant le début de la formation **huit** stagiaires **sur dix** étaient à la recherche d'un emploi.

TYPLOGIE DES FORMATIONS


Durée moyenne des formations : **945 heures.**

10% des stagiaires ont effectué plusieurs formations.

Libellé des domaines de formation les plus suivis par les bénéficiaires


 Développement professionnel et personnel
31%


 Hôtellerie et restauration
10%


 Langues
6%


 Transports
6%


 Action sociale
5%


 Agriculture
4%


 Secrétariat
4%


 Pêche et aquaculture
4%


 Direction d'entreprise
3%

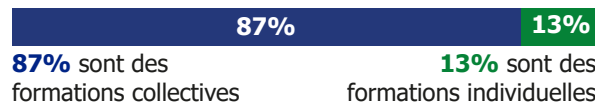

 Commerce
3%


 Tourisme
3%


 Santé sanitaire
3%

Dans le domaine du développement professionnel et personnel :

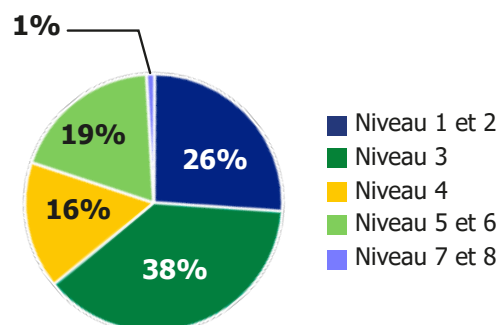
- **40%** des formations suivies sont des formations de remise à niveau.
- **26%** sont des formations d'accompagnement vers l'emploi.



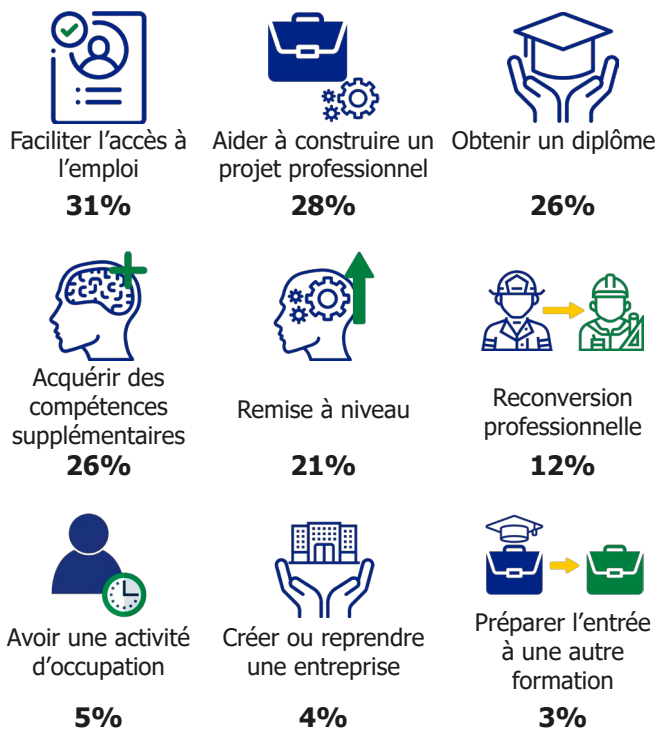
Un peu plus de **3** formations **sur 5** conduisaient à un diplôme ou un titre reconnu.

- 38%** des formations mènent à des diplômes de niveau 3.
- 20%** à des diplômes de niveau 5 ou supérieur.

Niveau des formations diplômantes



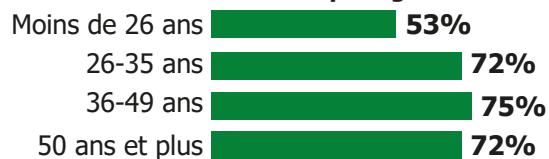
MOTIVATIONS À L'ENTRÉE EN FORMATION



Taux de réussite par sexe :



Taux de réussite par âge :



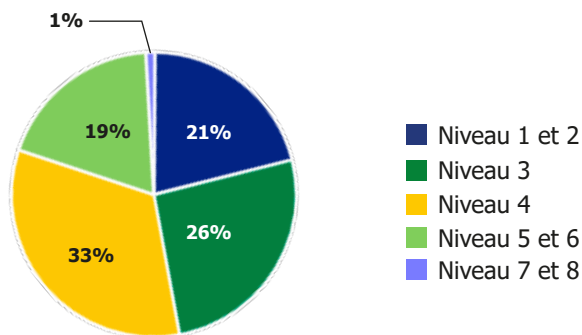
PROFIL DES DIPLÔMÉS



60% des diplômés sont de sexe féminin.

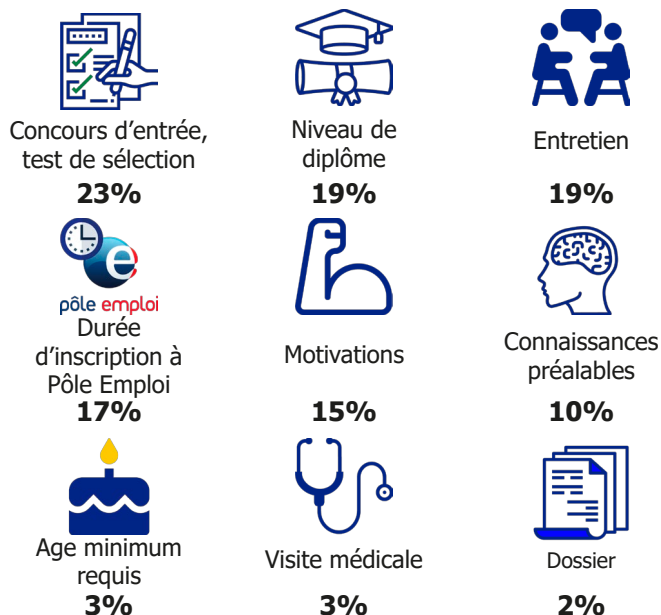
Age moyen des diplômés : **36 ans**.

Ventilation des diplômés selon le niveau de formation



CRITÈRES DE SÉLECTION POUR L'ENTRÉE EN FORMATION

68% des formations requièrent des critères de sélection :



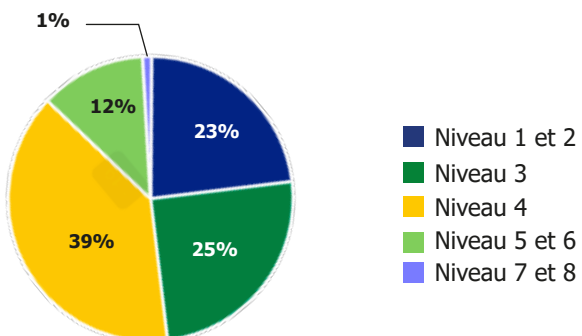
PROFIL DES NON DIPLÔMÉS



53% des non-diplômés sont de sexe féminin.

Age moyen des non-diplômés : **32 ans**.

Ventilation des non-diplômés selon le niveau de formation



BILAN DES FORMATIONS

Un peu plus de **4 stagiaires sur 5** sont allés au bout de leur formation.

10% ont fait un peu plus de la moitié, **7%** ont arrêté prématurément.

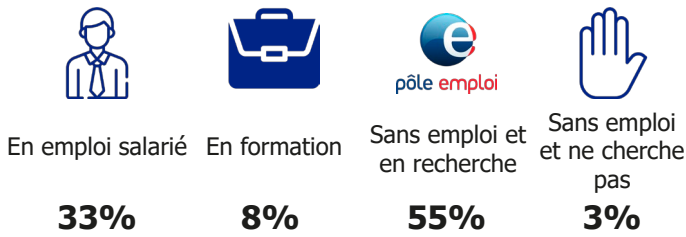
Les raisons personnelles ou familiales sont les premières causes évoquées pour justifier l'arrêt prématuré de la formation.



Le taux de réussite aux formations certifiantes s'élève à **68%**.

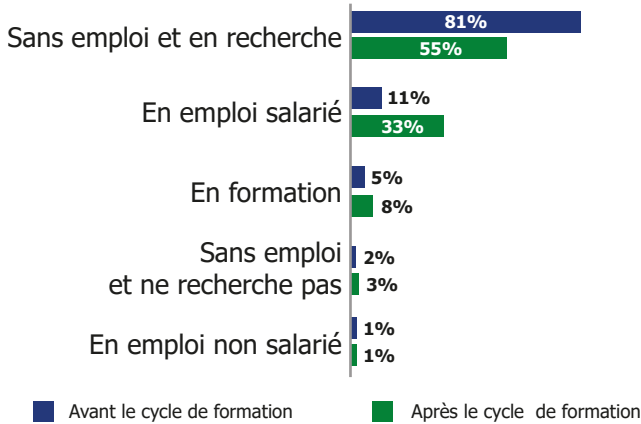
62% des personnes interrogées sont de sexe féminin. Cette sur-représentation des femmes s'exprime aussi bien dans la population des diplômés que dans celle des non-diplômés.

SITUATION À L'ISSUE DE LA FORMATION



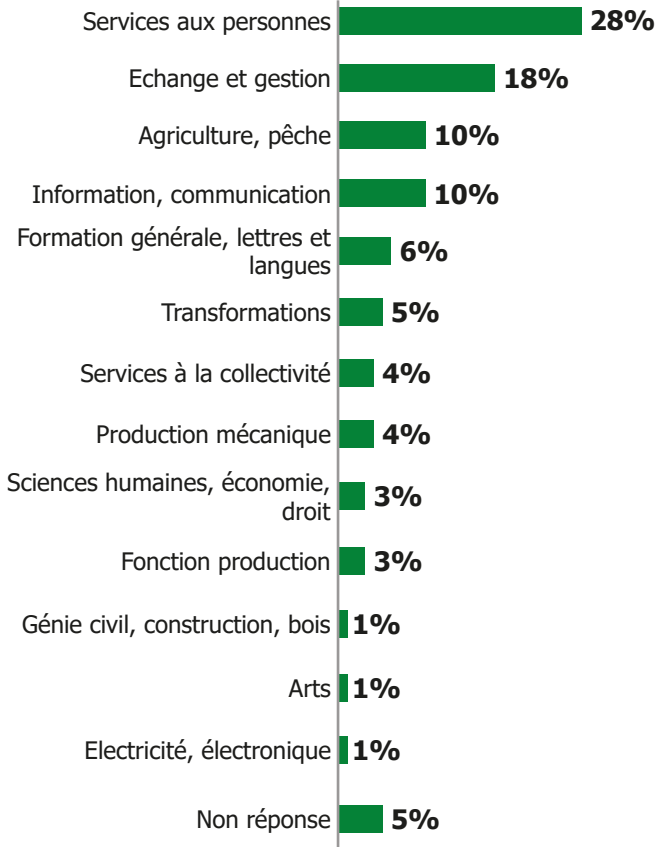
Une augmentation de la part de personnes en emploi (+22 points après la formation).

Situation des bénéficiaires de formation



LES PERSONNES EN FORMATION

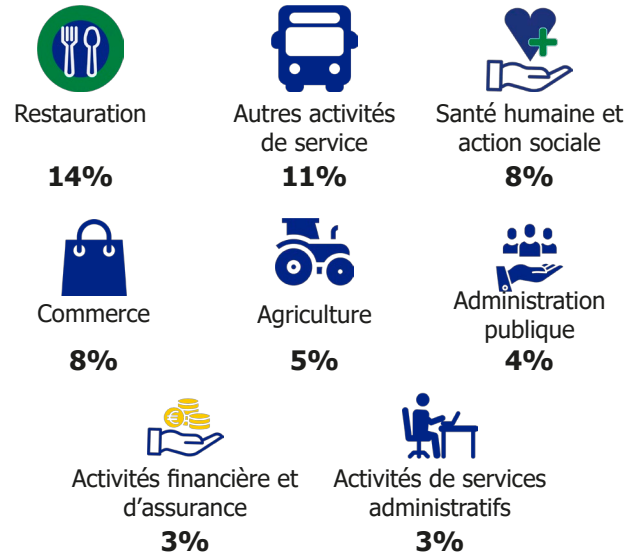
Domaines de formation choisis



Une personne sur deux affirme que la nouvelle formation est financée par la CTM.

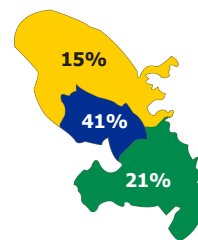
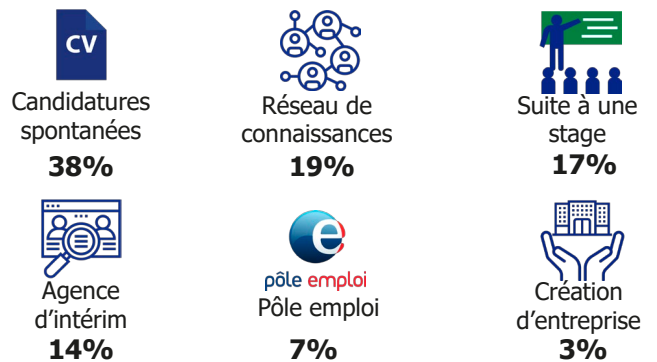
PERSONNES SANS EMPLOI

- Un demandeur d'emploi sur trois a tout de même occupé un emploi depuis la sortie en formation.
- Le secteur des services (restauration en tête) est celui qui a fourni le plus d'emplois.



SORTANTS ACTUELLEMENT EN EMPLOI

Moyens mis en oeuvre pour trouver un emploi :

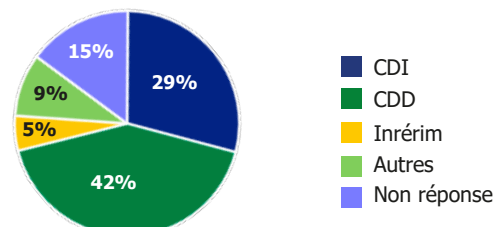


41% des emplois décrochés à l'issue de la formation ont été trouvés dans des entreprises implantées dans la CACEM.

15% des stagiaires sont en emploi hors de Martinique

42% des emplois décrochés sont des CDD

Typologie des contrats de travail des bénéficiaires en emploi actuellement





Près de **trois personnes** en emploi **sur cinq** travaillent à temps plein.

28% sont à temps partiel.

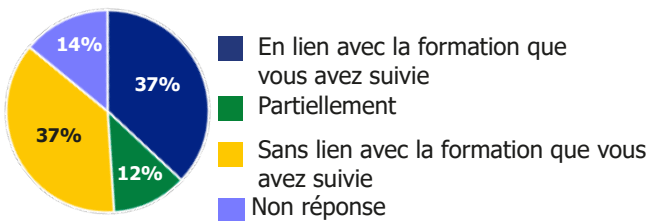
Trois quart des personnes à temps partiel souhaiteraient travailler plus.

Salaire moyen :
1 230 €



Salaire médian :
1 250 €

Diriez-vous que l'emploi que vous occupez actuellement est :



Les conditions d'emploi que vous occupez actuellement sont :



APPRÉCIATION DES FORMATIONS PAR LES STAGIAIRES

Satisfaction par rapport à la formation suivie

82%

Satisfaction par rapport au niveau des équipements pédagogiques

68%

Satisfaction par rapport à la pédagogie utilisée par les formateurs

84%

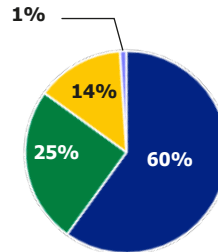


Sept stagiaires **sur dix** ont bénéficié d'un stage en entreprise.

Satisfaction par rapport au stage en entreprise

83%

Adéquation entre la formation et les attentes des bénéficiaires



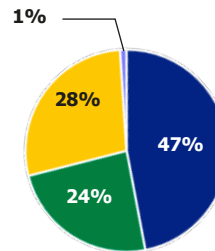
Considérez-vous que la formation a répondu à vos attentes ?

■ Oui tout à fait
■ Oui partiellement
■ Non pas du tout
■ Non réponse

3/5

Trois bénéficiaires de formation **sur cinq** estiment que la formation correspondait tout à fait à leurs attentes.

Appréciation de l'impact de la formation sur le retour à l'emploi

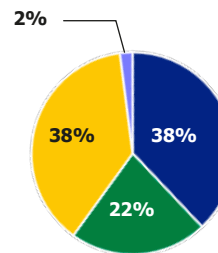


Considérez-vous que la formation a facilité ou va faciliter votre accès à l'emploi ?

■ Oui tout à fait
■ Oui partiellement
■ Non pas du tout
■ Non réponse

Pour **trois quart** des stagiaires, le parcours de formation a facilité ou facilitera l'accès à l'emploi.

Impact perçu de la formation sur l'amélioration de la situation professionnelle



Considérez-vous que la formation a amélioré votre situation professionnelle ?

■ Oui tout à fait
■ Oui partiellement
■ Non pas du tout
■ Non réponse

60% des bénéficiaires de formation(s) estiment que le parcours de formation permettra d'améliorer leur situation professionnelle.

Note méthodologique



Enquête réalisée par téléphone à partir d'un fichier de 4 301 demandeurs d'emploi entrés en formation, fourni par Pôle Emploi Martinique.

Enquêtes réalisées par QualiStat du 25 juillet au 09 août 2019 et du 03 septembre au 31 octobre 2019.

2853 enquêtes réalisées, soit un taux de couverture de 66%. 5 appels à des jours et à des heures différents ont été réalisés avant la mise au rebut d'un contact. Les données collectées lors des enquêtes sont des données déclaratives fournies par les demandeurs d'emploi.

Ces résultats sont disponibles sur <http://www.agefma.mq/index.php?page=enquete-insertion>

