

# ETUDE SUR LE DEVENIR DES DEMANDEURS D'EMPLOI ENTRÉS EN FORMATION EN 2019, 2020 ET 2021

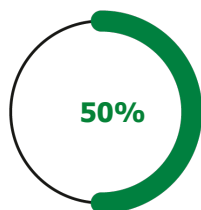
FORMATIONS FINANÇÉES PAR LA COLLECTIVITÉ TERRITORIALE DE MARTINIQUE

Mai 2024

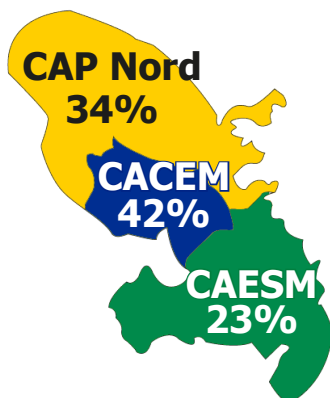


## PROFIL DES BÉNÉFICIAIRES

- ▶ Âge moyen : **36 ans**
- ▶ Âge médian : **32 ans**



De niveau 1 à 3



Avant leur entrée en formation, **55%** des stagiaires ont déjà occupé un emploi :

- **15%** dans le commerce et la réparation d'automobiles.
- **11%** dans l'enseignement et l'éducation.
- **9%** dans la restauration.



6 mois avant le début de la formation **deux** stagiaires **sur trois** étaient à la recherche d'un emploi.



Pêche et aquaculture  
**5%**



Secrétariat et assistantat  
**4%**



Ingénierie Formation Pédagogie  
**4%**



Hôtellerie et restauration  
**4%**



Commerce  
**3%**



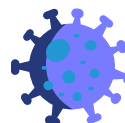
Services divers  
**3%**

Dans le domaine du développement professionnel et personnel :

- **28%** des formations suivies sont des formations de remise à niveau.
- **26%** sont des formations d'orientation professionnelle.



**Trois** formations **sur 5** aboutissaient à un diplôme ou un titre reconnu.



La crise sanitaire a affecté le déroulement de formation pour **40%** des stagiaires.



**56%** des stagiaires se rendaient en formation en voiture particulière.



**36%** des stagiaires se rendaient en formation en transports en commun.

## TYPLOGIE DES FORMATIONS

Durée moyenne des formations : **974 heures.**

**18%** des stagiaires ont suivi plusieurs formations.

Libellé des domaines de formation les plus suivies par les bénéficiaires



Développement professionnel et personnel  
**22%**



Transport  
**8%**



Action sociale  
**8%**



Langues  
**7%**



Santé sanitaire  
**5%**



Agriculture et production végétale  
**4%**



Faciliter l'accès à l'emploi  
**34%**



Aider à construire un projet professionnel  
**31%**



Obtenir un diplôme  
**26%**



Reconversion professionnelle  
**21%**



Remise à niveau  
**15%**



Créer ou reprendre une entreprise  
**6%**



Préparer l'entrée à une autre formation  
**6%**



Avoir une activité d'occupation  
**5%**



Faire de nouvelles rencontres  
**1%**

## MOTIVATIONS À L'ENTRÉE EN FORMATION

## CRITÈRES DE SÉLECTION POUR L'ENTRÉE EN FORMATION



Aucun critère  
**34%**



Concours d'entrée, test de sélection  
**30%**



Motivation  
**19%**



Niveau de diplôme  
**16%**



pôle emploi  
Durée d'inscription à Pôle Emploi  
**15%**



Connaissances préalables  
**11%**



Visite médicale  
**6%**

## BILAN DES FORMATIONS



Près de **9 stagiaires sur 10** sont allés au bout de leur formation.

**7%** ont fait un peu plus de la moitié, **4%** ont arrêté prématurément.

Les raisons personnelles ou familiales sont les premières causes évoquées pour justifier l'arrêt prématuré de la formation.

**15%** des stagiaires ont arrêté la formation en raison de la crise sanitaire.



Le taux de réussite aux formations certifiantes s'élève à **78%**.

### Taux de réussite par sexe :



**79%**  
Femmes



**77%**  
Hommes

### Taux de réussite par tranche d'âge :



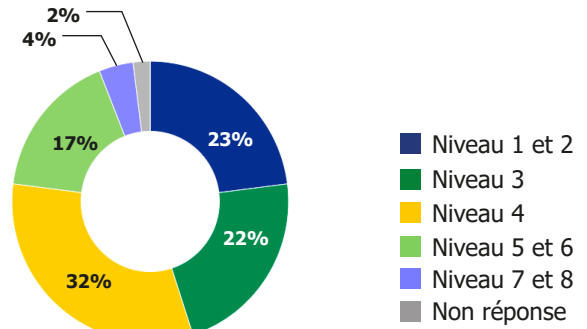
## PROFIL DES DIPLÔMÉS



**61%** des diplômés sont des femmes.

Âge moyen des diplômés : **39 ans**.

### Ventilation des diplômés selon le niveau de formation



## SITUATION À L'ISSUE DE LA FORMATION



En emploi salarié  
**39%**



En emploi non salarié  
**5%**



En formation  
**9%**

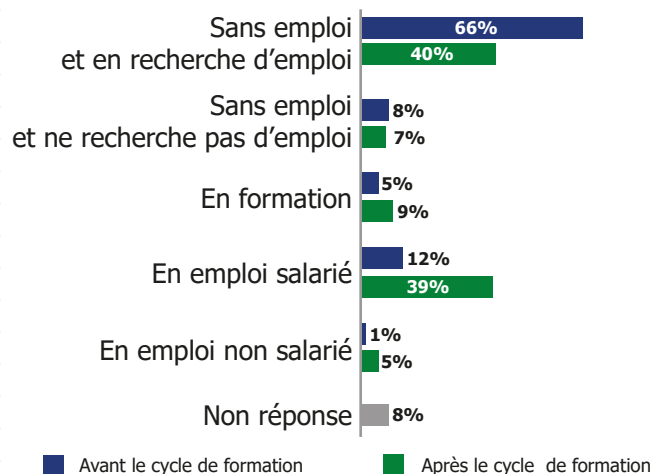


Sans emploi et cherche un emploi  
**40%**



Sans emploi et ne cherche pas d'emploi  
**7%**

### Comparatif de la situation professionnelle actuelle des bénéficiaires après formation et celle avant le cycle de formation



• LES PERSONNES EN FORMATION •

Domaines de formation



Pour **un** stagiaire **sur deux**, la formation est en lien avec la précédente.

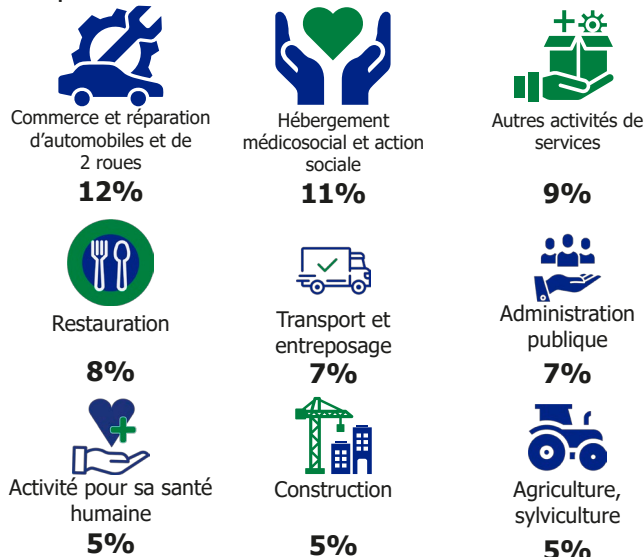


**45%** des stagiaires affirment que cette nouvelle formation est financée par la CTM.

• PERSONNES SANS EMPLOI •

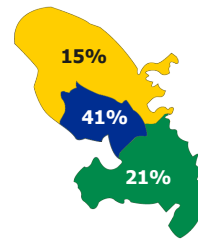
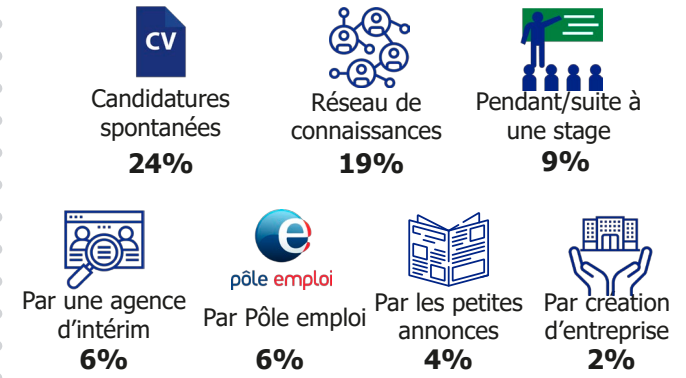
**Un** demandeur d'emploi **sur trois** a tout de même occupé un emploi depuis la sortie en formation.

Le secteur du commerce et de la réparation d'automobile a été pour eux le premier pourvoyeur d'emplois.



• SORTANTS ACTUELLEMENT EN EMPLOI •

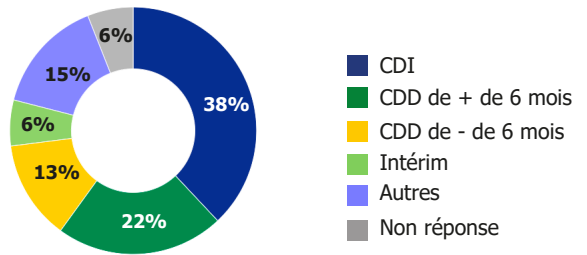
Moyens mis en oeuvre pour trouver un emploi :



**6%** des emplois sont localisés dans l'hexagone.

Près d'**un** emploi **sur deux** est sur le territoire de la **CACEM**.

Typologie des contrats de travail



Près de **trois personnes** en emploi **sur quatre** travaillent à temps plein.

Un peu plus de **deux tiers** des personnes à temps partiel souhaitent travailler plus.



Salaire moyen : **1 484 €** (contre **1 230 €** en **2020**).

Perception de l'adéquation entre la formation suivie et l'emploi occupé

